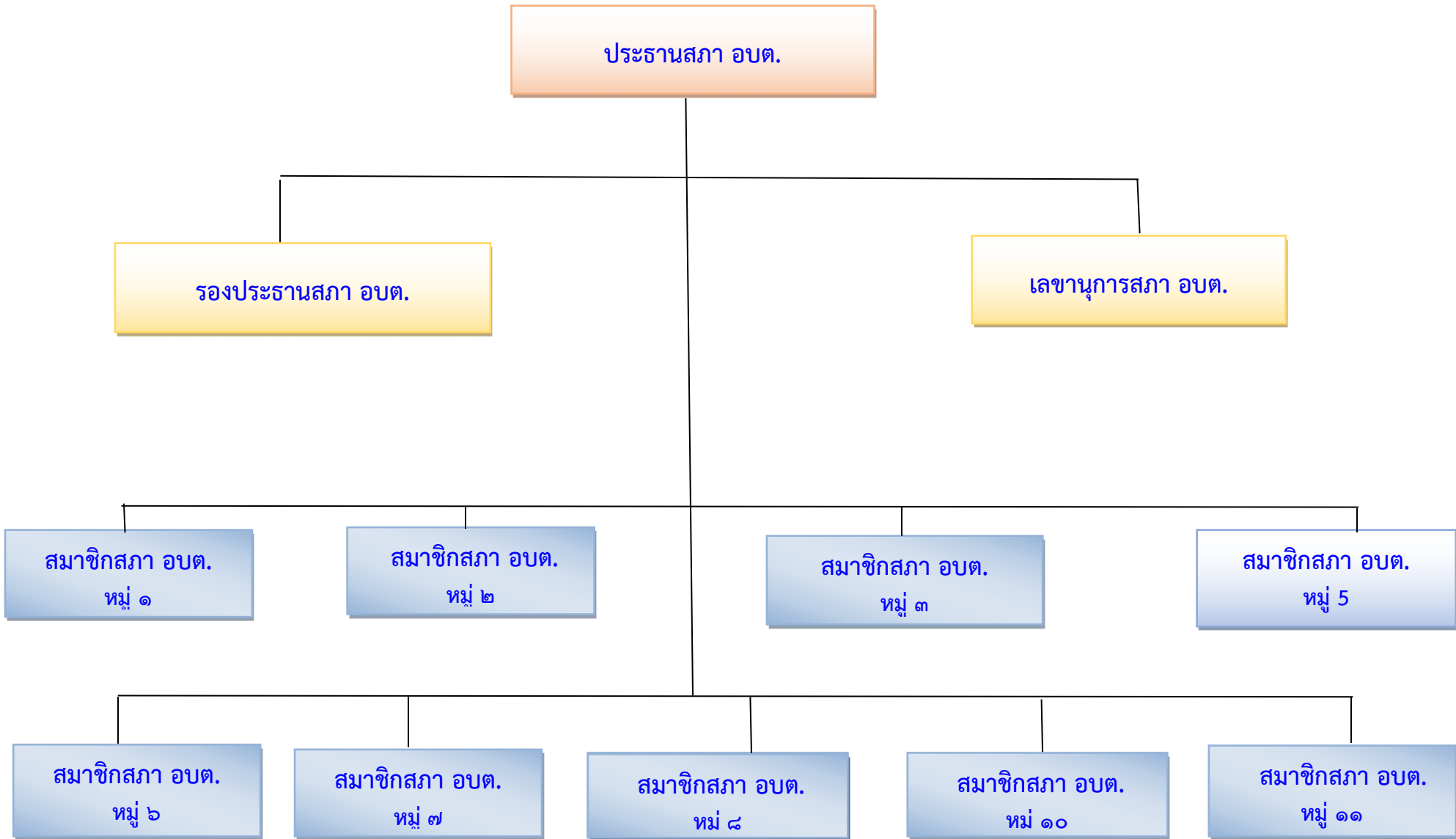
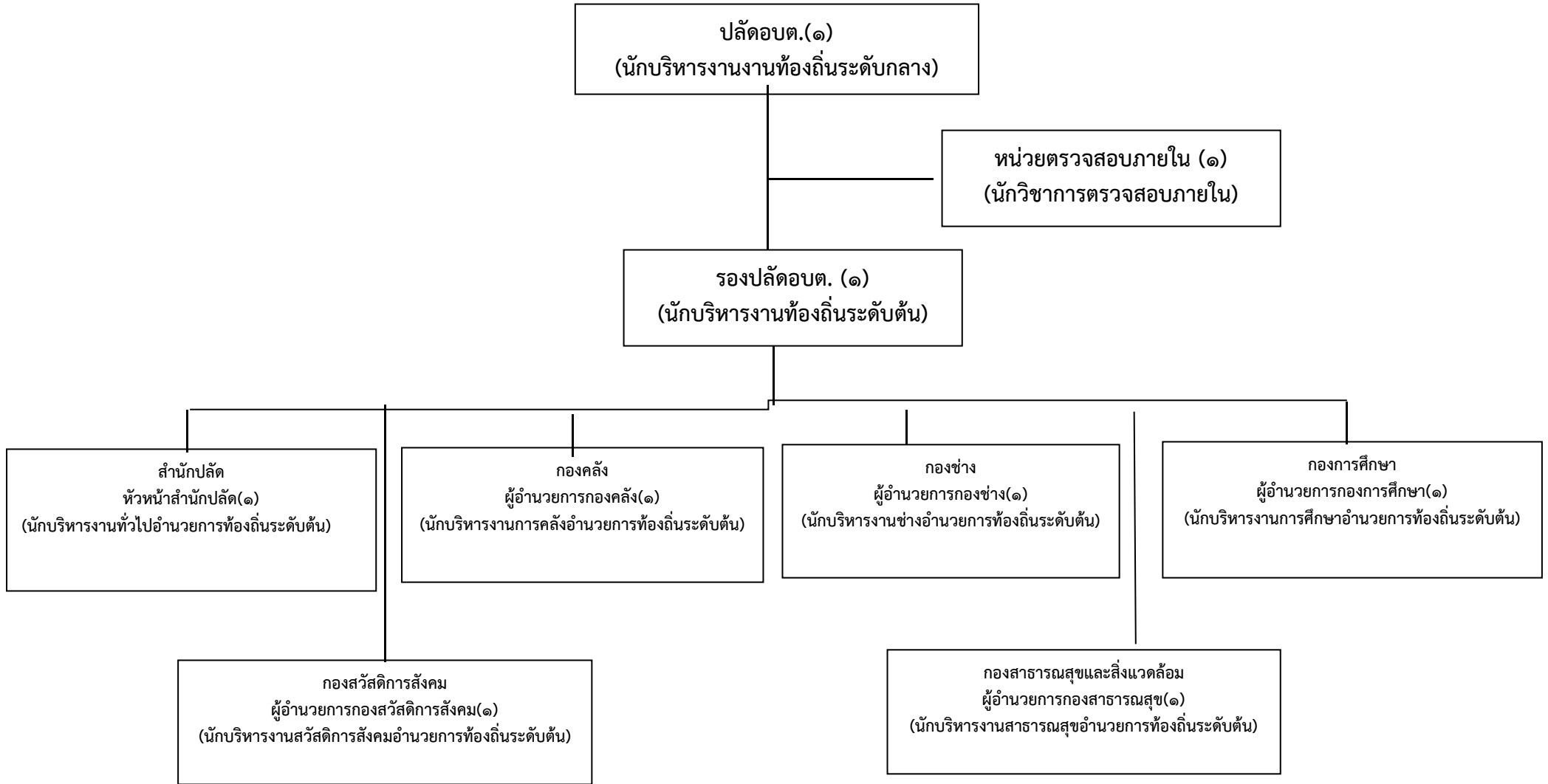


แผนภูมิโครงสร้างสภาองค์การบริหารส่วนตำบลพันชนะ



๑๐. แผนภูมิโครงสร้างการแบ่งส่วนราชการตามแผนอัตรากำลัง ๓ ปี

โครงสร้างขององค์การบริหารส่วนตำบลพันชนะ



โครงสร้างสำนักปลัด

หัวหน้าสำนักปลัด (๑)
(นักบริหารงานทั่วไปอำนาจการท้องถิ่นระดับต้น)

- ๑. งานธุรการ
- ๒. งานนิติการ
- ๓. งานกิจการสภาท้องถิ่น
- ๔. งานการเจ้าหน้าที่
- ๕. งานบริหารข้อมูลข่าวสารท้องถิ่น
 - นักทรัพยากรบุคคลชำนาญการ(๑)
 - เจ้าพนักงานธุรการชำนาญงาน(๑)
 - ภารโรง (พนักงานจ้างทั่วไป) (๑)
 - ยาม (พนักงานจ้างทั่วไป) (๑)
 - คนงาน (พนักงานจ้างทั่วไป) (๑)
 - พนักงานขับรถยนต์ (พนักงานจ้างตามภารกิจ) (๑)

- ๖. งานวิเคราะห์นโยบายและแผน
- ๗. งานจัดทำงบประมาณ
- ๘. งานบริการและเผยแพร่วิชาการ
 - นักวิเคราะห์นโยบายและแผนชำนาญการ (๑)
 - เจ้าพนักงานธุรการชำนาญงาน(๑)

- ๙. งานป้องกันและบรรเทาสาธารณภัย
- ๑๐. งานรักษาความสงบ
 - เจ้าพนักงานป้องกันและบรรเทาสาธารณภัยชำนาญงาน (๑)
 - พนักงานขับรถบรรทุกน้ำ (๑)

ระดับ	อำนาจการท้องถิ่นระดับสูง	อำนาจการท้องถิ่นระดับกลาง	อำนาจการท้องถิ่นระดับต้น	ชำนาญการ	ชำนาญงาน	ปฏิบัติการ	ปฏิบัติงาน	ลูกจ้างประจำ	พนักงานจ้าง	
									ทั่วไป	ภารกิจ
จำนวน	-	-	๑	๒	๓	-	-	-	๓	๒

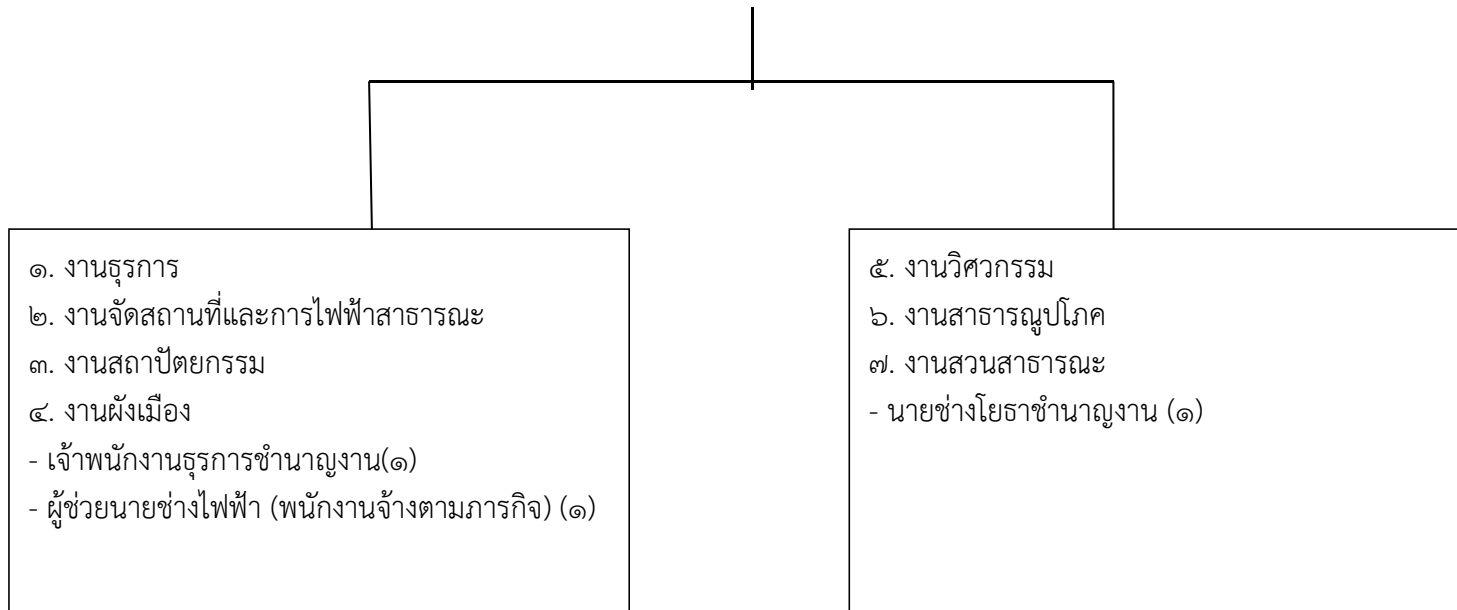
๑.งานพัสดุและทะเบียนทรัพย์สิน
 ๒. งานการเงินและบัญชี
 ๓.งานระเบียบการคลัง
 ๔. งานสถิติการคลัง
 ๕.งานธุรการ
 - นักวิชาการการเงินและบัญชีชำนาญการ (๑)
 - เจ้าพนักงานพัสดุ ปง./ชง. (๑)
 - เจ้าพนักงานการเงินและบัญชี (ลูกจ้างประจำ) (๑)
 - ผู้ช่วยเจ้าพนักงานพัสดุ (พนักงานจ้างตามภารกิจ) (๑)
 - ผู้ช่วยเจ้าพนักงานธุรการ (พนักงานจ้างตามภารกิจ) (๑)

๖. งานพัฒนารายได้
 ๗. งานผลประโยชน์และกิจการพาณิชย์
 ๘. งานแผนที่ภาษีและทะเบียนทรัพย์สิน
 - นักวิชาการจัดเก็บรายได้ ปท./ชก (๑)
 - ผู้ช่วยเจ้าพนักงานจัดเก็บรายได้ (พนักงานจ้างตามภารกิจ) ว่าง (๑)

ระดับ	อำนาจการ ท้องถิ่น ระดับสูง	อำนาจการ ท้องถิ่น ระดับกลาง	อำนาจการ ท้องถิ่น ระดับต้น	ชำนาญการ	ชำนาญงาน	ปฏิบัติการ	ปฏิบัติงาน	ลูกจ้างประจำ	พนักงานจ้าง	
									ทั่วไป	ภารกิจ
จำนวน	-	-	-	๑	-	-	-	๑	-	๒

โครงสร้างกองช่าง

ผู้อำนวยการกองช่าง (๑)
 (นักบริหารงานช่างอำนาจการท้องถิ่นระดับต้น)



ระดับ	อำนาจการ ท้องถิ่น ระดับสูง	อำนาจการ ท้องถิ่น ระดับกลาง	อำนาจการ ท้องถิ่น ระดับต้น	ชำนาญการ	ชำนาญงาน	ปฏิบัติการ	ปฏิบัติงาน	ลูกจ้างประจำ	พนักงานจ้าง	
									ทั่วไป	ภารกิจ
จำนวน	-	-	๑	-	๒	-	-	-	-	๑

โครงสร้างกองการศึกษา

ผู้อำนวยการกองการศึกษา (๑)
(นักบริหารการศึกษารองการท้องถิ่นระดับต้น)

- ๑.งานศูนย์พัฒนาเด็กเล็ก
- ๒.งานส่งเสริมคุณภาพและมาตรฐานหลักสูตร
- ๓.งานการเจ้าหน้าที่ บุคลากรทางการศึกษา
- ๔.งานการเงินและพัสดุ
- ๕.งานกีฬาและนันทนาการ
- ๖.งานศาสนาและวัฒนธรรม
- ๗.งานกิจกรรมเด็ก เยาวชน และการศึกษานอกโรงเรียน
 - นักวิชาการศึกษา ปฏิบัติการ (๑)

- ศูนย์พัฒนาเด็กเล็กองค์การบริหารส่วนตำบลพันชนะ**
- ครู ค.ศ. ๒ (๑)
 - ครูผู้ช่วย ว่าง (๑)
 - ผู้ช่วยผู้ดูแลเด็ก (พนักงานจ้างตามภารกิจ) (๑)
 - ผู้ช่วยครูผู้ดูแลเด็ก (พนักงานจ้างตามภารกิจ) (๑)

ระดับ	ผู้อำนวยการ ท้องถิ่น ระดับสูง	ผู้อำนวยการ ท้องถิ่น ระดับกลาง	ผู้อำนวยการ ท้องถิ่น ระดับต้น	ชำนาญการ	ชำนาญงาน	ปฏิบัติการ	ปฏิบัติงาน	ลูกจ้างประจำ	พนักงานจ้าง	
									ทั่วไป	ภารกิจ
จำนวน	-	-	๑	-	-	๑	-	-	-	-

ครู

ระดับ								ครู	ครูผู้ช่วย	ลูกจ้างประจำ	พนักงานจ้าง	
											ทั่วไป	ภารกิจ
จำนวน	-	-	-	-	-	-	-	๑	-	-	-	๒

สาธารณสุขและสิ่งแวดล้อม

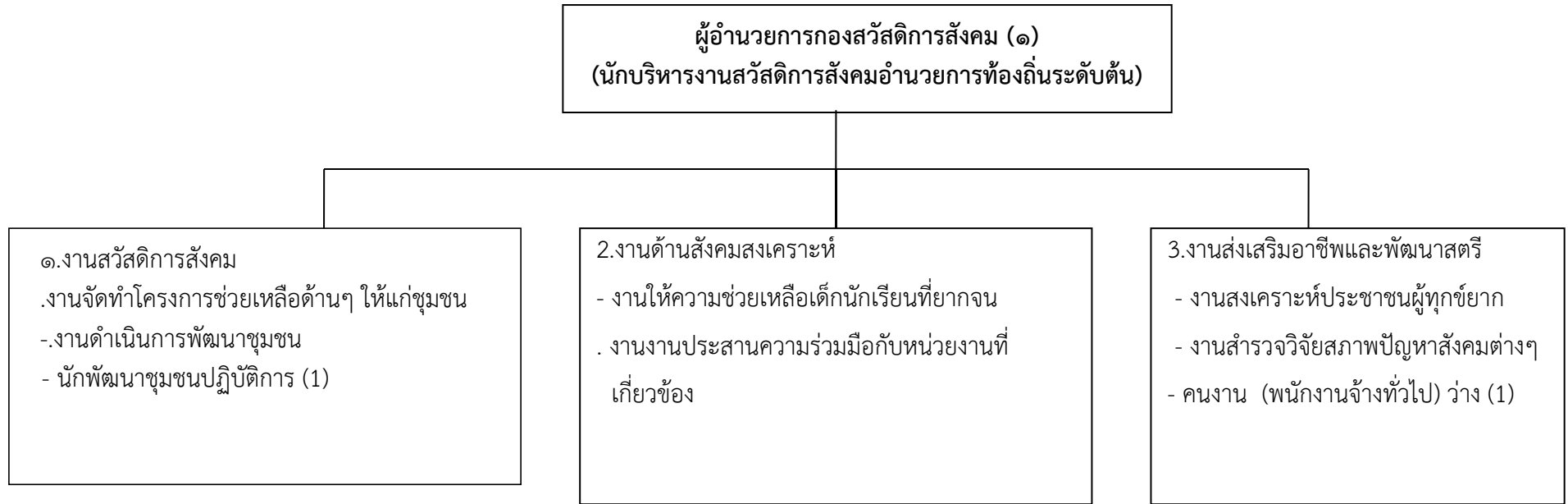
ผู้อำนวยการกองสาธารณสุข (๑)
(นักบริหารงานสาธารณสุขอำนาจการท้องถิ่นระดับต้น)

- ๑.งานอนามัยและสิ่งแวดล้อม
- ๒.งานส่งเสริมสุขภาพและสาธารณสุข
- ๓.งานรักษาความสะอาด
- นักวิชาการสุขาภิบาลปฏิบัติการ (๑)

- ๔.งานป้องกันและควบคุมโรคติดต่อ
- ๕. งานควบคุมและจัดการคุณภาพสิ่งแวดล้อม
- ๖.งานบริการสาธารณสุข
- คนงาน (พนักงานจ้างทั่วไป) (1)

ระดับ	อำนาจการท้องถิ่นระดับสูง	อำนาจการท้องถิ่นระดับกลาง	อำนาจการท้องถิ่นระดับต้น	ชำนาญการ	ชำนาญงาน	ปฏิบัติการ	ปฏิบัติงาน	ลูกจ้างประจำ	พนักงานจ้าง	
									ทั่วไป	ภารกิจ
จำนวน	-	-	๑	-	-	๑	-	-	๑	-

โครงสร้างกองสวัสดิการสังคม



ระดับ	อำนาจการท้องถิ่นระดับสูง	อำนาจการท้องถิ่นระดับกลาง	อำนาจการท้องถิ่นระดับต้น	ชำนาญการ	ชำนาญงาน	ปฏิบัติการ	ปฏิบัติงาน	ลูกจ้างประจำ	พนักงานจ้าง	
									ทั่วไป	ภารกิจ
จำนวน	-	-	๑	-	-	๑	-	-	-	-

